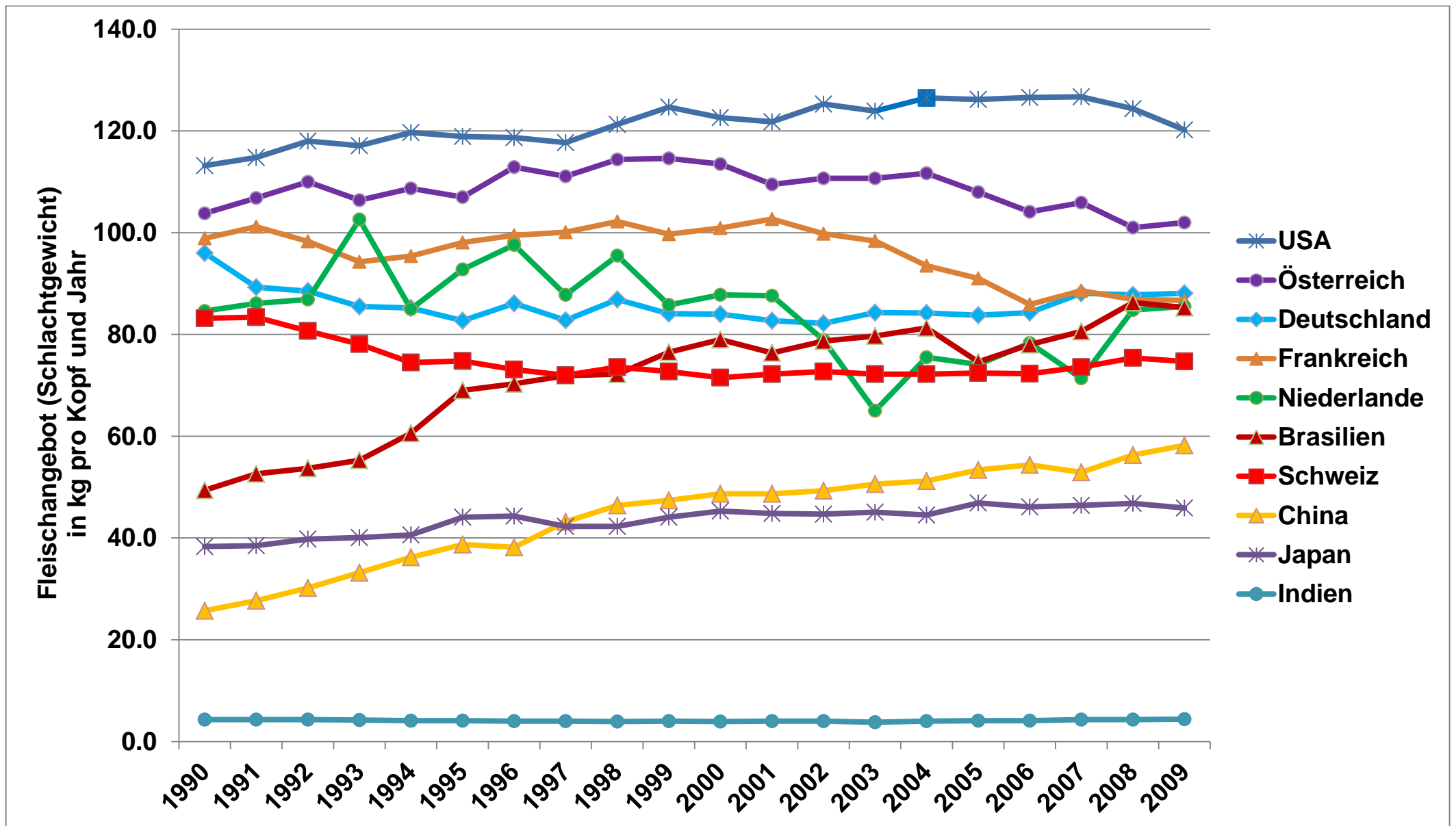


Fleischverzehr: Die Schweiz im weltweiten Vergleich



Die Zahlen

Menge (Kilogramm pro Kopf pro Jahr)

	1990	1991	1992	1993	1994	1995	1996	1997	1998	1999	2000	2001	2002	2003	2004	2005	2006	2007	2008	2009
USA	113.2	114.8	118.0	117.1	119.7	118.9	118.7	117.7	121.3	124.7	122.6	121.8	125.3	123.9	126.5	126.2	126.6	126.7	124.4	120.2
Schweiz	83.2	83.4	80.7	78.1	74.5	74.8	73.1	72.0	73.6	72.7	71.5	72.2	72.7	72.2	72.2	72.4	72.3	73.6	75.4	74.7
Niederlande	84.6	86.1	86.9	102.6	85.0	92.8	97.6	87.8	95.5	85.8	87.8	87.6	78.9	65.0	75.5	74.1	78.3	71.4	84.8	85.5
Japan	38.3	38.5	39.8	40.1	40.6	44.1	44.3	42.3	42.3	44.1	45.3	44.8	44.7	45.1	44.5	46.9	46.1	46.4	46.8	45.9
Indien	4.3	4.3	4.3	4.2	4.1	4.1	4.0	4.0	3.9	4.0	3.9	4.0	4.0	3.8	4.0	4.1	4.1	4.3	4.3	4.4
Deutschland	96.0	89.3	88.5	85.5	85.2	82.7	86.1	82.8	86.9	84.1	84.0	82.7	82.2	84.3	84.2	83.8	84.3	88.1	87.8	88.1
Frankreich	98.9	101.2	98.3	94.3	95.4	98.1	99.5	100.1	102.2	99.7	100.9	102.7	99.8	98.4	93.5	91.0	85.9	88.6	86.9	86.7
China	25.7	27.7	30.2	33.2	36.2	38.7	38.2	43.2	46.4	47.4	48.7	48.7	49.3	50.6	51.2	53.4	54.4	52.9	56.3	58.2
Brasilien	49.4	52.6	53.7	55.3	60.6	69.0	70.3	71.9	72.2	76.5	79.0	76.4	78.7	79.7	81.3	74.6	78.0	80.6	86.3	85.3
Österreich	103.8	106.8	110.0	106.4	108.7	107.0	112.9	111.1	114.4	114.6	113.5	109.5	110.7	110.7	111.7	108.0	104.1	105.9	101.0	102.0
World	33.7	33.9	34.1	34.5	35.2	35.8	35.5	36.5	37.5	38.0	38.2	38.2	38.8	39.2	39.4	39.9	40.5	41.0	41.7	41.9

- **Mengenangaben in Schlachtgewicht!** In schweizerischen Statistiken wird jeweils das verkaufsfertige Fleisch ausgewiesen.
- Einkaufstourismus ist in beiden Statistiken nicht berücksichtigt.