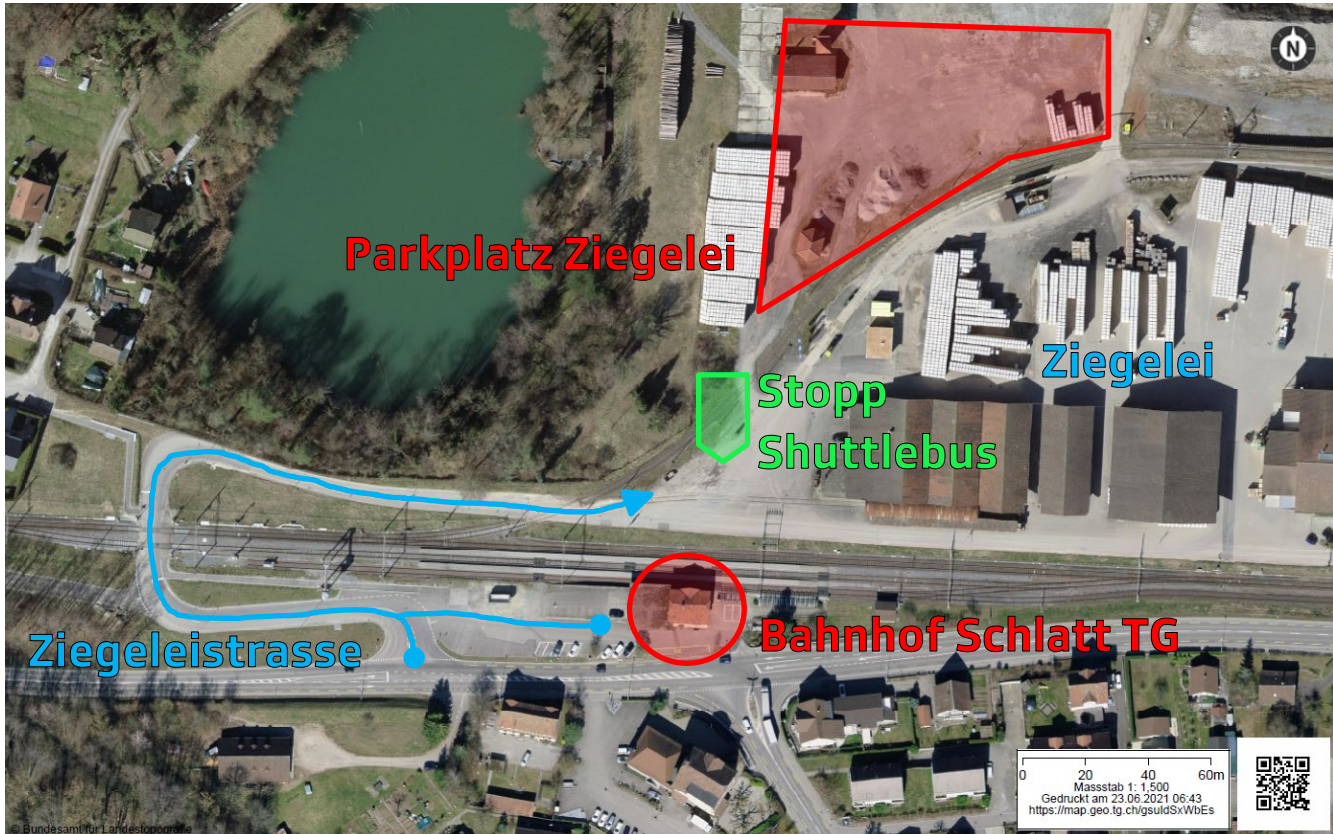


Anfahrt / Shuttlebus / Fussweg

Seite 1: Anfahrt mit dem Auto
Seite 1: Anfahrt mit dem Zug

Seite 2: Infos zum Shuttlebus
Seite 2: Infos zum Fussweg



Auto

- Parkplätze für das Publikum stehen auf dem Areal der [Ziegelei in Schlatt TG](#) zur Verfügung. Bitte befolgen Sie die Anweisungen des Verkehrsdienstes
- Parkplatzöffnung: ab 17:00 Uhr
- Zufahrt via Ziegeleistrasse
- Auf dem Gelände des Quellpark Kundelfingerhof gibt es **keine** Parkmöglichkeit für das Publikum

Zug

Die Anreise mit dem Zug erfolgt via [Bahnhof Schlatt TG](#). Der Zugang zum Shuttle Service erfolgt via Bahnübergang (Ziegeleistrasse).

Ankünfte SBB/Postauto

- Schaffhausen-Schlatt - 17:25/17:55/18:25/18:55
- St. Gallen-Schlatt - 17:01/17:31/18:01/18:31/19:01
- Marthalen-Schlatt - 16:51/17:51/18:51

Abfahrten SBB/Postauto

- Schlatt-Schaffhausen - 22:31/23:01/23:31/00:01/00:31
- Schlatt-St. Gallen - 22:25/22:55/23:25/23:55
- Schlatt-Marthalen - keine Verbindungen

➔ (Angaben ohne Gewähr – bitte prüfen Sie Ihre individuellen Verbindungen via www.sbb.ch)

Shuttlebus

- Zwischen dem Parkplatz Ziegelei und dem Kundelfingerhof verkehren **vor und nach** der Sendung Shuttlebuse im **15-Minuten-Takt**
- Der Shuttle Service (organisiert und durchgeführt durch den Kundelfingerhof) ist kostenpflichtig und muss vor Ort direkt bei der Haltestelle des Shuttlebuses bezahlt werden:
Kosten CHF 5.- pro Person für die Hin- und Rückfahrt (nur Barzahlung möglich)
- Je nach Besucheraufkommen kann es zu Wartezeiten kommen
- Stopp Shuttlebus: Direkt beim Parkplatz Ziegelei (siehe Karte, Seite 1)
- Während der Sendung fahren **keine** Shuttlebuse

Abfahrten **vor** der Sendung / Parkplatz Ziegelei - Kundelfingerhof

- Erste Abfahrt: 17:45 Uhr
- Letzte Abfahrt: 19:05 Uhr

Abfahrten **nach** der Sendung / Kundelfingerhof - Parkplatz Ziegelei

- Erste Abfahrt: 22:00 Uhr
- Letzte Abfahrt: 00:00 Uhr

Fussweg

Der Quellpark Kundelfingerhof ist ab dem Bahnhof Schlatt TG in ca. **30 Minuten** zu Fuss erreichbar:

