

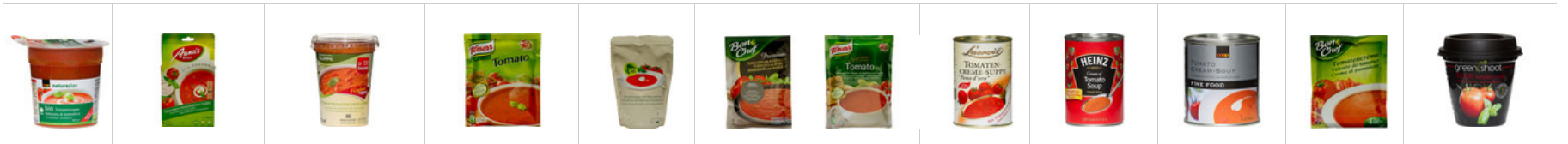


Tomatensuppen im Test

DIENSTAG, 15. FEBRUAR 2011, 14:54 UHR, AKTUALISIERT 08.03.2011, 20:31 UHR

© Kassensturz

Die Wiedergabe sämtlicher Angaben, auch auszugsweise, ist nur mit ausdrücklicher schriftlicher Genehmigung der Redaktion gestattet.



Vergleichen												
Marken	Betty Bossi	Anna's Best	Aldi	Knorr	Migros Bio	Bon Chef	Knorr	Lacroix	Heinz	Fine Food	Bon Chef	Green Shot
Bezeichnung	Bio Tomatensuppe	Tomaten-Mascarpone-Suppe	Tomatencremesuppe	Tomato	Tomatensuppe mit Mascarpone	Tomaten mit Basilikum	Suprême Tomato	Tomaten-Creme-Suppe	Cream of Tomato Soup	Tomato Cream Soup	Tomatencreme	Soupe tomate-basilic
Zusatzbezeichnung	Naturaplan	–	Le Gourmet	–	–	Premium	–	Pomo d'oro	–	–	–	–
Verkaufsform	Flüssigsuppe	Flüssigsuppe	Flüssigsuppe	Beutelsuppe	Flüssigsuppe	Beutelsuppe	Beutelsuppe	Flüssigsuppe	Flüssigsuppe	Flüssigsuppe	Beutelsuppe	Flüssigsuppe
Eingekauft bei	Coop	Migros	Aldi	Coop	Migros	Migros	Coop	Globus	Globus	Coop	Migros	Manor
Ebenfalls erhältlich bei	–	–	–	Volg	–	–	Globus, Manor, Volg	–	Manor, Coop	–	–	–
Preis	3.50	2.90	2.49	2.20	2.85	1.70	2.70	5.40	3.30	3.–	1.70	4.40
Inhalt	300 ml	400 ml	425 ml	102 g	400 ml	59 g	132 g	400 ml	400 g	310 g	80 g	280 ml
Kommentare	ansprechende Farbe, cremig, schmeckt nach Basilikum	sehr cremig, schmeckt nach Mascarpone	natürliche Farbe, Tomatenstücke, etwas zu dickflüssig	Kräuter- stärker als Tomatengeschmack, leicht beissend	künstlicher Geruch	nicht abgerundet im Geschmack, bildet Klümpchen	schmeckt zu stark nach getrockneten Kräutern, mehliges Nachgeschmack	süßlich, schleimige Konsistenz, wenig Tomaten	fehlerhafter Nachgeschmack, Säure überwiegt	künstlicher, unnatürlicher Nachgeschmack, keine Tomaten	künstlicher Geschmack, wässrig, nicht schön gebunden	kein Tomatengeschmack, pelziger Nachgeschmack
Gesamtnote	5,2	4,9	4,4	3,9	3,9	3,8	3,6	3,4	3,3	3,1	3	2,6
Gesamurteil	gut	gut	genügend	ungenügend	ungenügend	ungenügend	ungenügend	ungenügend	ungenügend	ungenügend	ungenügend	ungenügend

Skala: 5,5 bis 6 Sehr gut / 4,8 bis 5,4 Gut / 4,0 bis 4,7 Genügend / 2,5 bis 3,9 Ungenügend / weniger als 2,5 Schlecht